

# Migliore Visione Massimo Confort

Sicuro e atossico: il polimero HPP  
al servizio dei nostri occhi.



like  
wearing  
nothing.



Migliore visione,  
massimo confort  
Massima  
personalizzazione  
100% svizzero



# Alla ricerca della sicurezza

Negli ultimi anni, si è registrato un costante aumento delle reazioni cutanee da contatto e delle allergie.

Chi in passato non ne aveva mai sofferto, oggi rischia di scoprirsi vulnerabile e di dover correre ai ripari modificando abitudini e comportamenti. La scelta di materiali 'innocui', quindi, diventa prioritaria, in particolare quando si parla di strumenti medicali necessari per preservare la salute e **migliorare la qualità della vita**.

Fra questi, un ruolo di fondamentale importanza è ricoperto dagli **occhiali da vista**, indispensabili per condurre una vita normale, sia per gli adulti che per i bambini, ai quali il classico occhiale di metallo può causare fastidi e irritazioni oltre che rischi durante il gioco.

**La ricerca**, in questo senso, ha fatto passi da gigante per ottenere occhiali da vista sempre più confortevoli e sicuri, ovvero un prodotto capace di essere **atossico, anallergico, leggero, flessibile e resistente**.

Con questi obiettivi, nel campo dell'ottica è stato sviluppato un polimero biomedicale definito **HPP, High Performance Polymer**.

Un nuovo materiale ad alta tecnologia che risponde ad elevati standard di atossicità e resistenza capaci di garantire serenità e sicurezza a chiunque debba indossare occhiali da vista.



HPP



# HPP: un materiale sicuro

I polimeri termoplastici biomedicali **HPP** (High Performance Polymer) sono poliammidi con struttura parzialmente cristallina, i cui cristalli hanno dimensioni talmente piccole da non disperdere la luce visibile (una proprietà chiamata microcristallinità).

Si tratta di un materiale incolore, con trasparenza maggiore del 90%, densità minore rispetto agli altri materiali, un'alta resistenza alla radiazione ultravioletta, alle sostanze chimiche e alla frattura.

Con queste caratteristiche chimico-fisiche, **i polimeri HPP sono particolarmente adatti per la realizzazione di montature per occhiali.**

Il contatto con la pelle, infatti, non genera reazioni e l'elevata tenacità del materiale garantisce resistenza ed elasticità, diventando così fonte di sicurezza e confort visivo.

I polimeri HPP sono attualmente utilizzati nel settore medico e ospedaliero dove la completa atossicità e l'impermeabilità ai fluidi è una priorità fondamentale.

Questi polimeri sono impiegati per la produzione di cateteri, componenti per gli inalatori e le trasfusioni, filtri e adattatori, pipette per la raccolta di liquidi biologici, strumenti ortopedici, ecc.

**Questo materiale è completamente anallergico.**

È stato classificato dalla USP, United States Pharmacopoeia come Class VI, la più alta prevista, e soddisfa la normativa europea ISO10993.

**I polimeri HPP non contengono alcun tipo di sostanza dannosa per l'ambiente.**

È stato classificato al livello più basso nella scala di pericolo di contaminazione dell'acqua (Water Hazard Class 0).



# Le caratteristiche del materiale

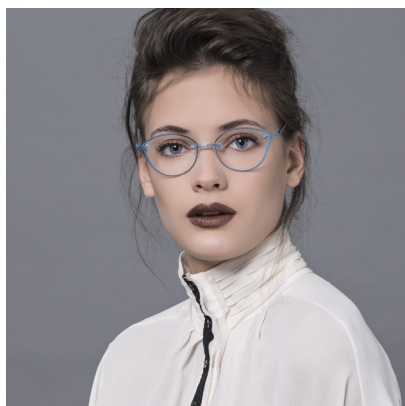
Gli occhiali della gamma Swissflex sono realizzati in **HPP**, in quanto è l'unico materiale che consente di ottenere montature dagli standard elevati e dalle caratteristiche ineguagliabili:

- 1 - peso leggerissimo ed elevata flessibilità
- 2 - atossicità e anallergicità
- 3 - alta resistenza agli impatti, ai colpi, alle torsioni e alle abrasioni
- 4 - ottima stabilità dell'occhiale che resta sempre saldo sul volto
- 5 - stabilità che evita di modificare la correzione prescritta per la corretta visione

I polimeri dell'HPP sono **resistenti a tutti i fluidi con cui vengono in contatto**.

Questo significa che le montature Swissflex non producono alcuna reazione in presenza di sudore o di altre sostanze contenute nella pelle, e nemmeno con creme, cosmetici, detersivi e profumi.







# Swissflex Classic: l'occhiale per adulti

Il modello Swissflex Classic è l'occhiale per adulti frutto della collaborazione fra tecnici svizzeri e designer italiani.

È l'unico in grado di offrire un **confort e una sicurezza** ineguagliabile con soli **2,4 grammi di peso**.

## L'uso del polimero **High Performance Polymer**

conferisce alla montatura una stabilità particolarmente elevata che incrementa ulteriormente la protezione visiva: la distanza occhio - lente resta sempre costante evitando così l'insorgere di fastidi agli occhi, mal di testa e senso di pesantezza.

Allo stesso modo, l'alta tenacità e flessibilità dell'HPP, aggiungono a Swissflex Classic sia una **resistenza impareggiabile** sia la capacità di modellarsi sul volto assecondando le forme tipiche di ogni viso.

I terminali, realizzati sempre in materiale biocompatibile, si modellano sulla forma dell'orecchio "al millimetro", evitando, così pruriti e arrossamenti. Il ponte e i **15 tipi di naselli** disponibili, realizzati sempre in materiale anallergico, **si adattano perfettamente alla forma e alla misura del naso**, impedendo così che l'occhiale scivoli in qualsiasi situazione.

**Inoltre, è completamente privo di componenti in metallo o di incollaggi per evitare reazioni cutanee o allergiche.**



La distanza occhio-lente rimane costante garantendo sempre una perfetta visione.



Swissflex non scivola e si mantiene stabile su tutti i tipi di viso.



Non provoca infiammazioni al setto nasale ed inestetismi.



Leggerissimo, quasi non ci si accorge di indossarlo.



Previene rossori e pruriti al padiglione auricolare.



Evita i mal di testa e la sensazione di pesantezza.



# Swissflex Joy: l'occhiale per bambini

Il modello Swissflex Joy è l'occhiale sicuro dedicato ai bambini: è la combinazione tra la **fantasia di forme e colori**, tanto amata dai più piccoli, e l'alta tecnologia dei materiali, capace di garantire un prodotto **resistente e anallergico**.

Swissflex Joy è un ausilio di grande sicurezza, non si limita all'atossicità del materiale, ma si amplia grazie all'alto grado di resistenza del materiale **HPP**.

L'occhiale, non avendo nessuna parte metallica, protegge il viso del bambino da urti o colpi accidentali e grazie **all'alta flessibilità** che lo distingue, **resta saldo al volto**, assecondando sia le forme del viso, sia le attività preferite dai bambini, come il gioco, la creatività e la voglia di muoversi e fare sport.

La visione, infatti, non si altera, in quanto la distanza tra occhio e lente resta sempre costante e non dà luogo a mal di testa o senso di pesantezza.



La distanza occhio-lente rimane costante **garantendo sempre una perfetta visione**.



Swissflex non scivola e si mantiene stabile su tutti i tipi di viso.



Non provoca infiammazioni al setto nasale ed inestetismi.



Leggerissimo, quasi non ci si accorge di indossarlo.



Previene rossori e pruriti al padiglione auricolare.



Evita i mal di testa e la sensazione di pesantezza.



# Swissflex JoyBaby: dedicato ai più piccini

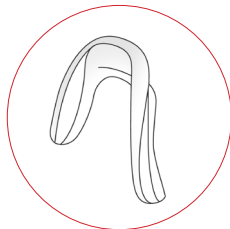
Primo modello pensato specificatamente per i piccoli: sappiamo quanto sia difficile far indossare a bambini di pochi anni un prodotto, a volte indispensabile, ma troppo ingombrante. JoyBaby è l'occhiale che le mamme e i papà aspettavano da tempo: frontale e aste si uniscono per formare un **unico corpo ultra resistente, snodabile, infrangibile e super colorato.**

Il nasello, disponibile in 3 colorazioni, è integrato al frontale evitando così di avere pezzi piccoli ingeribili o smarribili e lasciando massima libertà di movimento.

JoyBaby è realizzato in HPP, un materiale biomedicale ad alte prestazioni: un campione di anallergicità, resistenza agli urti e stabilità in ogni tipo di movimento. Il segreto di JoyBaby è l'unione del frontale con le aste che permette una grande praticità di utilizzo. Il materiale plastico ed elastico garantisce resistenza e massima leggerezza.

Swissflex JoyBaby è **privo di cerniere**, pratico e facile da indossare anche dai più piccoli. Rimane **sempre pronto all'uso** e, in qualsiasi modo lo si appoggi, le lenti non saranno mai a contatto con il piano d'appoggio evitando così strisci accidentali.

L'occhiale resta saldo sul volto consentendo ai piccoli la massima libertà di movimento nelle loro attività preferite, come il gioco, la creatività e la voglia di muoversi.



**Il nasello di Swissflex JoyBaby è stato progettato per adattarsi pienamente alla forma del setto nasale dei più piccoli** in modo da prevenire inestetismi ed arrossamenti e ottenere una visione perfetta.



# Swissflex Rainbow

Swissflex Rainbow è l'occhiale ultraleggero capace di offrire il massimo confort visivo e la sicurezza di avere un occhiale stabile, che non pesa e non scivola con il sudore. **Si può portare in acqua salata, e addirittura sotto il casco.** Montato con lenti bianche diventa un ottimo occhiale da vista.

Proposto anche con **lenti colorate particolarmente adatte per sport, fashion e tempo libero,** assicurano sempre la massima protezione dai raggi solari nocivi.

Tra le eccellenti caratteristiche Swissflex rientrano l'eccezionale confort, il design modulare e l'estrema leggerezza dei componenti dell'occhiale. Si aggiungono altri vantaggi visibili e tangibili quali la vasta gamma di tonalità e i naselli brevettati che garantiscono una vestibilità davvero ottimale.

Swissflex Rainbow è disponibile in 9 modelli di frontale con una gamma di 16 colorazioni grazie alle quali è possibile realizzare un occhiale monocromatico o variopinto in tutti i suoi componenti, realizzabile totalmente sulle preferenze e la personalità del cliente.

Swissflex Rainbow è realizzato in materiale biomedicale HPP: materiale plastico biocompatibile totalmente anallergico e atossico.



# Colori e varietà di forme

Grazie al sistema modulare sviluppato da Swissflex è possibile creare un occhiale personalizzato secondo i propri desideri. Aste, frontale, ponte e talloni, infatti, sono disponibili in moltissimi colori generando una **varietà pressoché infinita di combinazioni**, dalla più semplice alla più creativa.







## CLASSIC

Sono disponibili 97 colori con cui combinare aste (riccio, avvolgenti o wide), ponte e tallone, abbinati ad una molteplicità di forme di lente (standard, artistiche o decorate).



## JOY BABY

Sono disponibili 13 colori per la montatura e 3 per il nasello.



## JOY

Il frontale è disponibile in 6 diametri per varie forme di lenti (rettangolari, rotonde, allungate, ecc.). Sono disponibili 23 colori per il frontale e 97 per le aste.



## RAINBOW

Sono disponibili 16 colori e 3 tipologie di aste (avvolgente, riccio o sport). Dispone di 7 tipi di frontale (ovale, tondo, rettangolare e 2 nylon) su cui si possono montare 3 colorazioni di filtri che proteggono dai raggi solari nocivi.







 **SWISSFLEX**<sup>®</sup>  
e y e w e a r

 **SWISSFLEX**<sup>®</sup>  
e y e w e a r



like  
wearing  
nothing.



Migliore visione,  
massimo confort  
Massima  
personalizzazione  
100% svizzero

 **EYECONFORT**

[www.swissflex.it](http://www.swissflex.it)